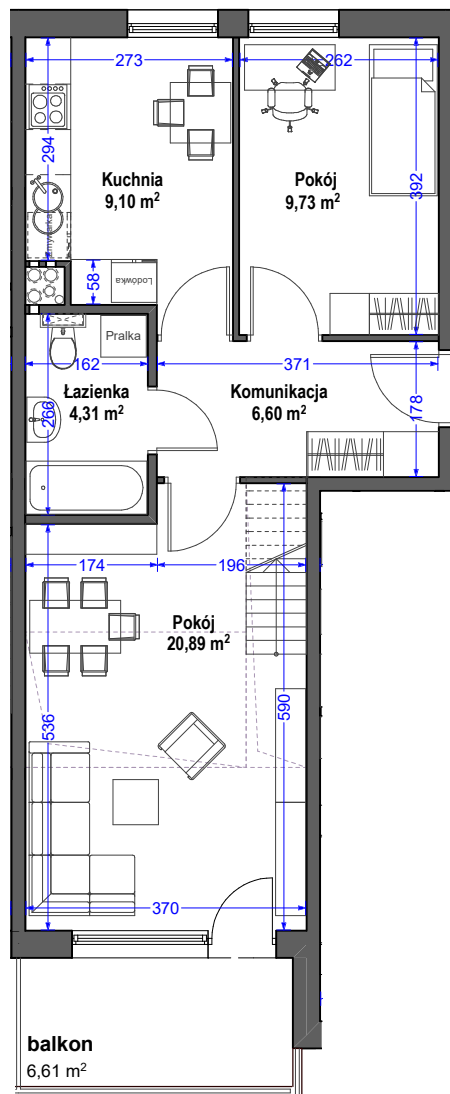
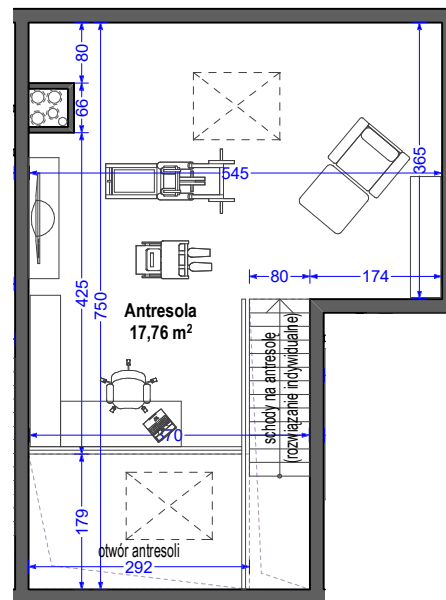


pokój dzienny	20,89m <sup>2</sup>
pokój	9,73m <sup>2</sup>
kuchnia	9,10m <sup>2</sup>
łazienka	4,31m <sup>2</sup>
komunikacja	6,60m <sup>2</sup>
antresola	17,76m <sup>2</sup>
razem:	<b>68,39m<sup>2</sup></b>

### RZUT PODDASZA



### RZUT ANTRESOLI



SKALA 1:100

#### UWAGA:

Przedstawione dane techniczne oraz rzuty z wyposażeniem mieszkania, stolarką drzwiową wewnętrzną stanowią rozwiązanie poglądowe i służą wyłącznie do celów prezentacyjnych. Informacje powyższe nie stanowią oferty handlowej w rozumieniu Kodeksu Cywilnego. Wiążące ustalenia w zakresie elementów będą umieszczane w umowie sprzedaży lokali.



OSIEDLE KWIATOWE

INWESTOR:

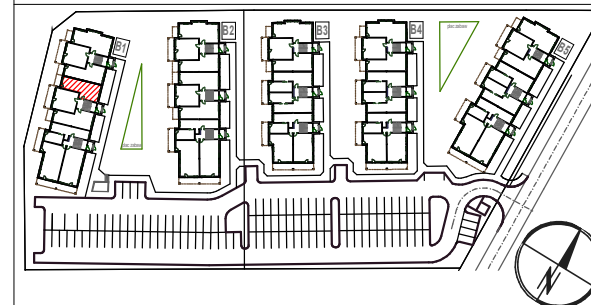


BIURO SPRZEDAŻY MIESZKAŃ:

Bartąg ul. Kwiatowa (przy placu budowy)  
 tel. 537 737 937  
 www.kwiatowe.olsztyn.pl  
 biuro@kwiatowe.olsztyn.pl

BIURO PROJEKTOWE:

DEJA ARCHITEKCI s.c.



NUMER BUDYNKU:

**B1**

NUMER MIESZKANIA:

**18**

KLATKA:

**B**

PIĘTRO:

**2**

**2 POKOJE + KUCHNIA  
 + ANTRESOLA**

POW. MIESZKANIA:

**68,39 m<sup>2</sup>**