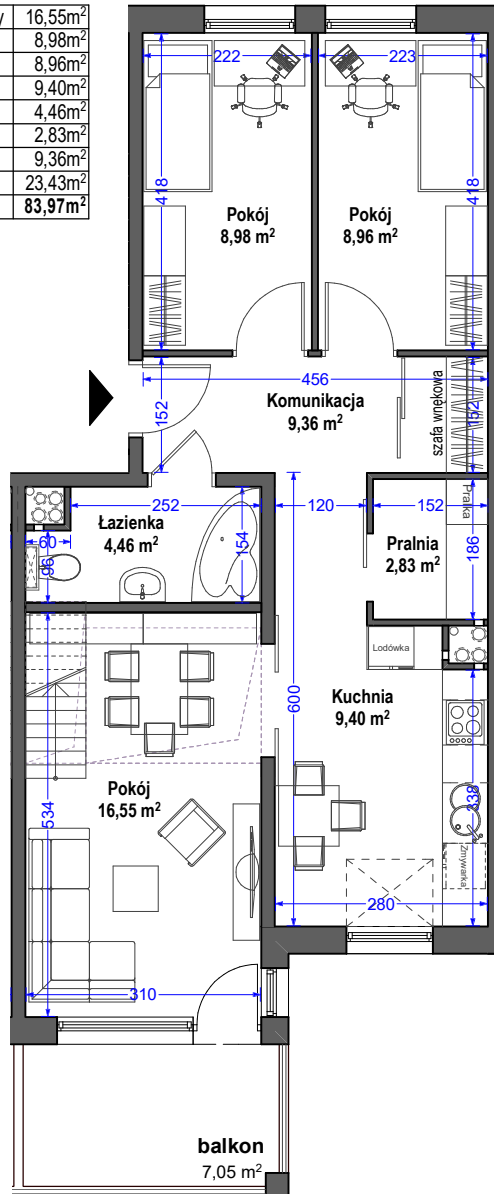
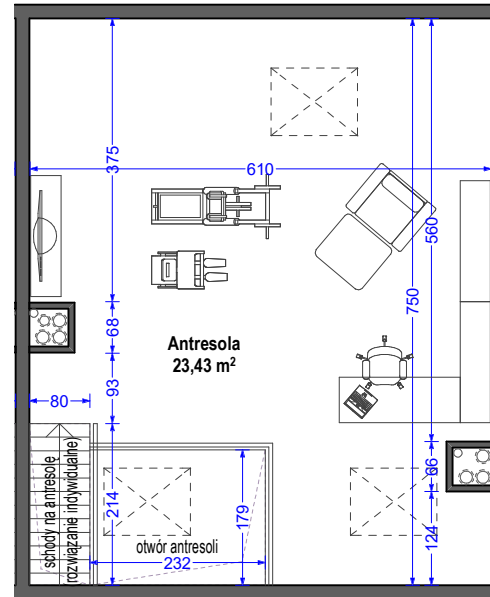


pokój dzienny	16,55m <sup>2</sup>
pokój	8,98m <sup>2</sup>
pokój	8,96m <sup>2</sup>
kuchnia	9,40m <sup>2</sup>
łazienka	4,46m <sup>2</sup>
pralnia	2,83m <sup>2</sup>
komunikacja	9,36m <sup>2</sup>
antresola	23,43m <sup>2</sup>
razem:	83,97m <sup>2</sup>

### RZUT PODDASZA



### RZUT ANTRESOLI



OSIEDLE KWIATOWE  
INWESTOR:



BIURO SPRZEDAŻY MIESZKAŃ:

Bartąg ul. Kwiatowa (przy placu budowy)

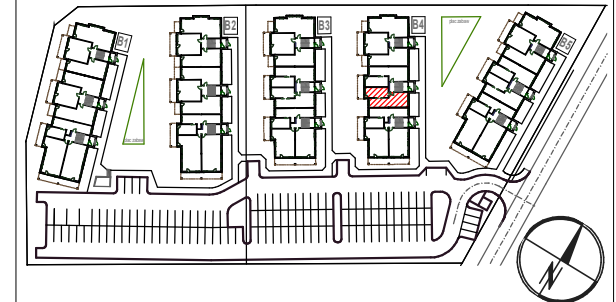
tel. 537 737 937

www.kwiatowe.olsztyn.pl

biuro@kwiatowe.olsztyn.pl

BIURO PROJEKTOWE:

DEJA ARCHITEKCI s.c.



NUMER BUDYNKU:

**B4**

NUMER MIESZKANIA:

**14**

KLATKA:

**B**

PIĘTRO:

**2**

**3 POKOJE + ANEKS KUCHENNY  
+ ANTRESOLA**

POW. MIESZKANIA:

**83,97 m<sup>2</sup>**

0 1 2 3 4 5m

#### UWAGA:

Przedstawione dane techniczne oraz rzuty z wyposażeniem mieszkania, stolarką drzwiową wewnętrzną stanowią rozwiązanie poglądowe i służą wyłącznie do celów prezentacyjnych. Informacje powyższe nie stanowią oferty handlowej w rozumieniu Kodeksu Cywilnego. Wiążące ustalenia w zakresie elementów będą umieszczane w umowie sprzedaży lokali.

SKALA 1:100