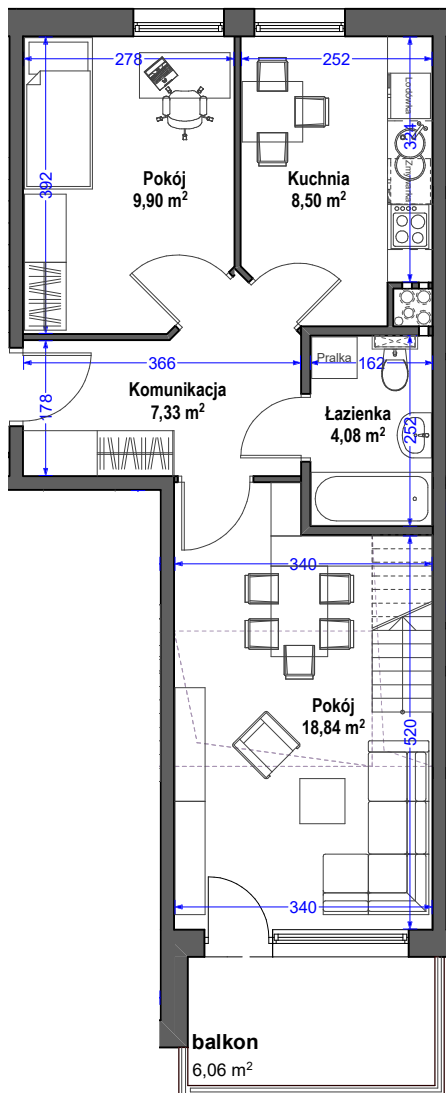
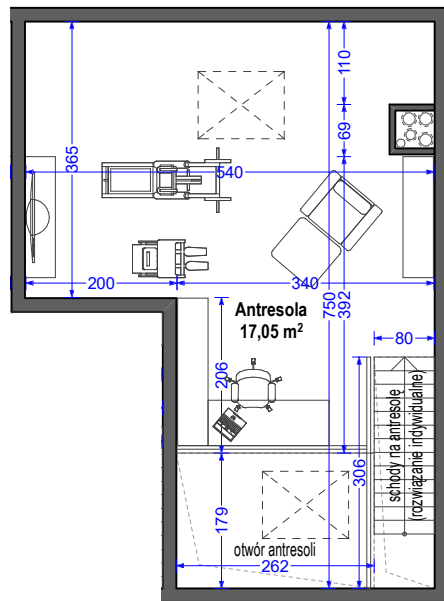


pokój dzienny	18,84m ²
pokój	9,90m ²
kuchnia	8,50m ²
łazienka	4,08m ²
komunikacja	7,33m ²
antresola	17,05m ²
razem:	65,70m ²

RZUT PODDASZA



RZUT ANTRESOLI



0 1 2 3 4 5m

SKALA 1:100

UWAGA:

Przedstawione dane techniczne oraz rzuty z wyposażeniem mieszkania, stolarką drzwiową wewnętrzną stanowią rozwiązanie poglądowe i służą wyłącznie do celów prezentacyjnych. Informacje powyższe nie stanowią oferty handlowej w rozumieniu Kodeksu Cywilnego. Wiążące ustalenia w zakresie elementów będą umieszczane w umowie sprzedaży lokali.



OSIEDLE KWIATOWE

INWESTOR:



BIURO SPRZEDAŻY MIESZKAŃ:

Bartąg ul. Kwiatowa (przy placu budowy)

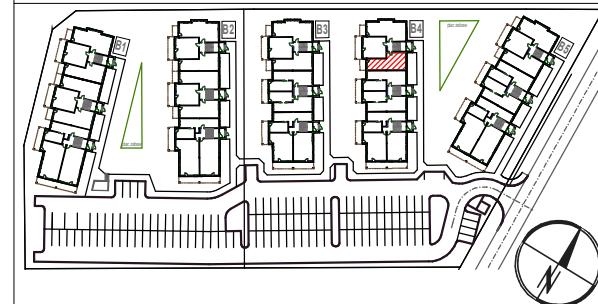
tel. 537 737 937

www.kwiatowe.olsztyn.pl

biuro@kwiatowe.olsztyn.pl

BIURO PROJEKTOWE:

DEJA ARCHITEKCI s.c.



NUMER BUDYNKU:

B4

NUMER MIESZKANIA:

22

KLATKA:

C

PIĘTRO:

2

2 POKOJE + KUCHNIA + ANTRESOLA

POW. MIESZKANIA:

65,70 m²